



24 september 2020
Schooljaar 20-21,
editie 2

Terra Nigra,
school voor Praktijkonderwijs
Terra Nigrastraat 5



Ik doe het !

Terra N[igra]nieuws

Beste ouders,

Voor u ligt de tweede nieuwsbrief van dit schooljaar. Helaas hebben we nog steeds te maken met het Coronavirus. Gelukkig hebben we de lesuitval kunnen beperken en het is fijn dat per 21 september leraren voorrang krijgen bij testen. Nog steeds blijft de kantine gesloten. Op het schoolplein worden twee tenten geplaatst, zodat we de leerlingen bij slecht weer veel beter kunnen spreiden in de pauzes. Een uitgebreid onderzoek over de luchtkwaliteit in onze lokalen heeft plaatsgevonden. Gelukkig is daar uit gebleken dat we ons niet al te veel zorgen hoeven te maken. Van belang is wel dat we na iedere les de lokalen goed doorluchten en dat zoveel als mogelijk ramen open zijn. Nu het weer wat kouder wordt, vraag ik dus om met uw zoon of dochter te bespreken om je daar dan ook op te kleden.

Schoolreis 24 september gaat niet door.

Helaas gaat het verschoven schoolreisje, dat door Corona vorig schooljaar niet door kon gaan, ook nu niet door. We vinden het onverantwoord om met de leerlingen per bus op stap te gaan. Uiteraard ontvangen alle ouders het betaalde bedrag retour.

AGENDA

28-9 T/M 2-10

TOETSWEEK FASE 3

28-9

SCHOOLFOTOGRAAF

5-10

DAG VAN DE LERAAR

12-10 T/M 16-10

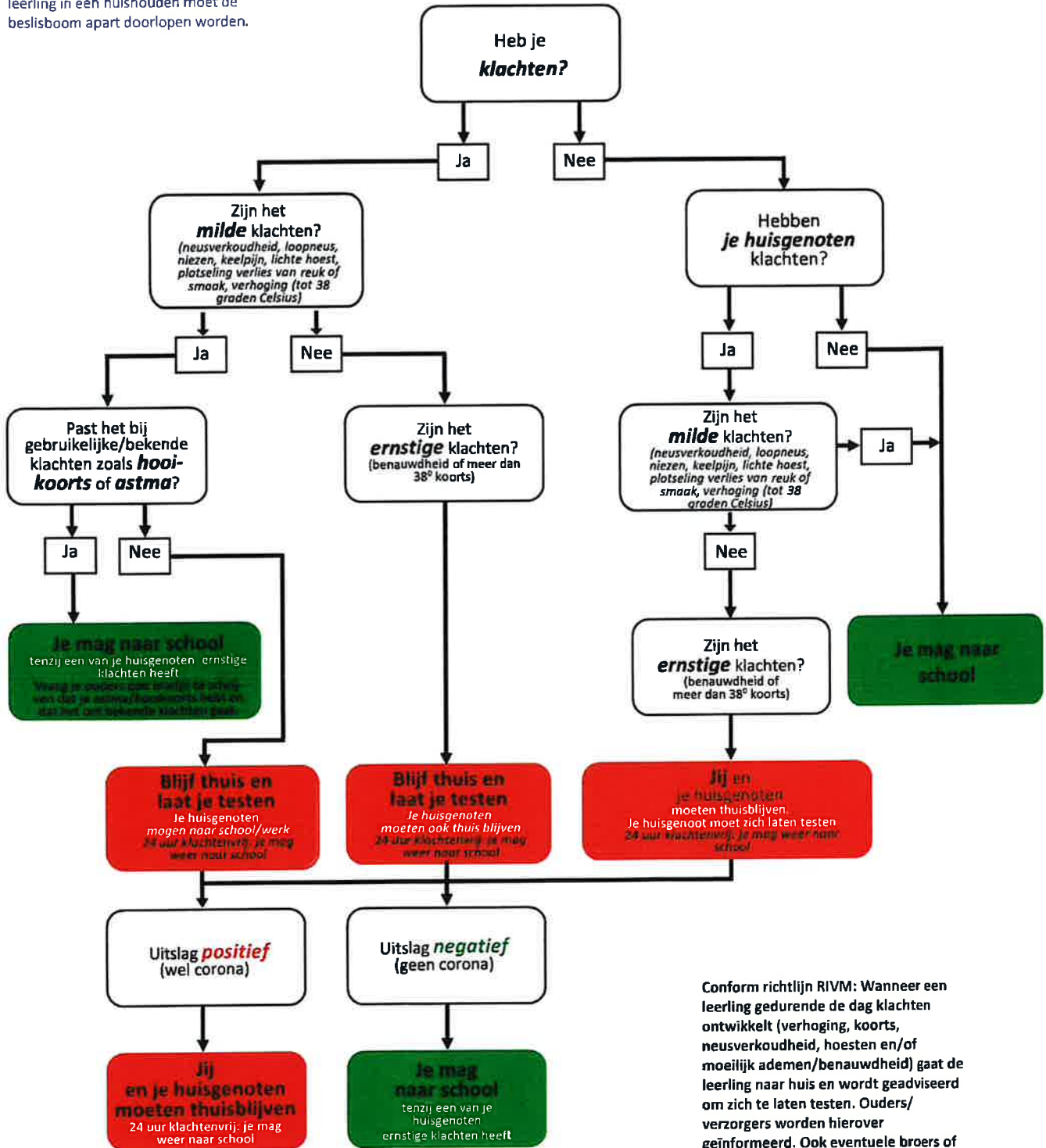
**INLEVEREN PORTFOLIO BIJ
EXAMENCOMMISSIE**

19-10 T/M 25-10

HERFSTVAKANTIE

Ik doe het !

Deze beslisboom is ontwikkeld op basis van de richtlijnen van de rijksoverheid.nl en is een leidraad voor ouders en leerlingen van LVO-scholen. Voor iedere leerling in een huishouden moet de beslisboom apart doorlopen worden.



Conform richtlijn RIVM: Wanneer een leerling gedurende de dag klachten ontwikkelt (verhoging, koorts, neusverkoudheid, hoesten en/of moeilijk ademen/benaauwdheid) gaat de leerling naar huis en wordt geadviseerd om zich te laten testen. Ouders/verzorgers worden hierover geïnformeerd. Ook eventuele broers of zussen op dezelfde school worden hierover geïnformeerd en naar huis gestuurd en ook hier wordt geadviseerd om zich te laten testen indien zij klachten vertonen.

Ik maak me zorgen over mijn kind

WAAR KAN IK TERECHT VOOR HULP?

Maakt u zich zorgen over uw kind?

Loopt u tegen problemen aan en zoekt u naar een oplossing? U staat er niet alleen voor. Gemeente Maastricht ondersteunt u met deskundig advies en begeleiding.



Heeft u een vraag over opvoeden en opgroeien?

Dan kan het Centrum voor Jeugd & Gezin Maastricht-Heuvelland u wellicht helpen. Kijk eens op www.cjg043.nl voor tips, advies en informatie, ook over organisaties in uw buurt die u kunnen helpen. U kunt uw vraag ook gratis en anoniem voorleggen aan een professional, via e-mail of chat.

Vindt u op deze website niet het antwoord en wilt u liever met iemand praten? Neem dan contact met ons op. U kunt al uw vragen en zorgen met ons bespreken. We helpen u graag verder.



We helpen u graag!

☎ 14 043

@ jeugd@maastricht.nl

📍 bezoekadres: Randwycksingel 22, Maastricht

✉ postadres: postbus 4902, 6202 TC Maastricht

U kunt ook terecht bij het Sociaal Team in uw eigen buurt.

Meer info: www.gemeentemaastricht.nl/sociaal-team



HOE HELPEN WIJ U?

Als u ons benadert, luisteren we eerst goed naar uw vraag. We denken met u mee over hoe u uw probleem kunt aanpakken. Misschien bent u al geholpen als we met elkaar bellen. En is er bijvoorbeeld een oplossing in uw buurt waar u nog niet aan gedacht heeft. Wij hebben overzicht van alle partijen die kunnen ondersteunen. We helpen u bij het vinden van de partij die u het best kan bijstaan.

Het kan ook prettig zijn om een afspraak te maken en uitgebreider met elkaar te praten. Bijvoorbeeld als er in uw situatie meerdere of ingewikkelde problemen zijn. We helpen u en uw gezin om weer op een fijne manier samen verder te kunnen. Dat doen we samen met u en met de mensen om u heen. Daar waar nodig vragen we professionele organisaties om hulp en ondersteuning.

ONZE UITGANGSPUNTEN

- We praten niet over u, maar met u.
- We kijken naar alles wat van invloed kan zijn op de ontwikkeling van uw kind.
- We sluiten zoveel mogelijk aan bij uw wensen en mogelijkheden.
- We ondersteunen u zodat u zich weer in staat voelt uw eigen problemen op te lossen. Nu en in de toekomst. Zo houdt u zelf de regie.
- We zoeken naar oplossingen dicht bij huis. Daar proberen we uw omgeving (familie, vrienden, buren, school, verenigingen, betrokken hulpverleners) zoveel mogelijk bij te betrekken.
- We verwijzen u niet door, maar halen de juiste partijen erbij.



Gemeente Maastricht